

ภูมิปัญญาท้องถิ่น

มีความสำคัญกับการเปลี่ยนแปลงสภาพภูมิอากาศอย่างไร

ภูมิปัญญา
ท้องถิ่น
คืออะไร

ความรู้ เทคโนโลยี ทักษะ การปฏิบัติ แนวคิด
และความเชื่อของชุมชนที่มีการเรียนรู้มา
ยาวนาน และมีลักษณะเฉพาะพื้นที่



สำคัญ
อย่างไร

ลดผลกระทบได้ทั้งด้านการปรับตัว
และการลดก๊าซเรือนกระจก

เป็นเทคโนโลยีอย่างง่าย คุ้มค่า
และเหมาะสมกับบริบทของพื้นที่

สอดคล้องกับผลกระทบและความเสี่ยง
ของพื้นที่นั้นๆ

โครงการศึกษาภูมิปัญญาท้องถิ่นด้านการปรับตัวต่อผลกระทบจากการเปลี่ยนแปลงสภาพภูมิอากาศ



ภูมิปัญญาท้องถิ่นกับประเด็นระดับโลก



ภูมิปัญญาท้องถิ่น

นับเป็นเทคโนโลยีอย่างง่าย ที่มีบทบาทสำคัญในระดับโลก ผ่านข้อตกลงต่างๆ เช่น



มีเป้าหมาย ในการใช้ภูมิปัญญาท้องถิ่น เพื่อนำไปสู่การพัฒนาที่ยั่งยืน



เน้นย้ำ การใช้ภูมิปัญญาท้องถิ่น ในการบูรณาการการปรับตัวเข้ากับ นโยบาย ด้านเศรษฐกิจ สังคม และ สิ่งแวดล้อม



ตระหนัก ถึงความสำคัญของภูมิปัญญาท้องถิ่น เพราะเป็นพื้นฐานสำคัญต่อการพัฒนาเกษตรกรรม ในการปรับตัว และเสริมสร้างความต้านทานต่อการเปลี่ยนแปลงสภาพภูมิอากาศ



จัดทำ โปรแกรมรวบรวมข้อมูล ภูมิปัญญาท้องถิ่น



โครงการศึกษาภูมิปัญญาท้องถิ่นด้านการปรับตัวต่อผลกระทบจากการเปลี่ยนแปลงสภาพภูมิอากาศ



ภูมิปัญญาท้องถิ่น

กับการเปลี่ยนแปลงสภาพภูมิอากาศ

การเปลี่ยนแปลงสภาพภูมิอากาศ

สภาวะสุดขีดของลมฟ้าอากาศ
(Extreme Weather Event)

+

เหตุการณ์ที่มีจุดเริ่มต้นเกิดขึ้นอย่างช้าๆ
(Slow Onset Event)

ผลกระทบรุนแรงในระยะสั้น

สะสม และเพิ่มขึ้นในระยะยาว

ส่งผลกระทบต่อ
ภาคส่วนต่างๆ



ภูมิปัญญา
ท้องถิ่น

ปรับตัวต่อผลกระทบ

ลดผลกระทบและความเสี่ยง

โครงการศึกษาภูมิปัญญาท้องถิ่นด้านการปรับตัวต่อผลกระทบจากการเปลี่ยนแปลงสภาพภูมิอากาศ



ตัวอย่าง ภูมิปัญญาท้องถิ่น

จากแหล่งข้อมูลต่างๆ



เว็บไซต์ที่เกี่ยวข้อง
กับเทคโนโลยีการปรับตัว



เอกสารรายงานวิจัย



บทความเผยแพร่

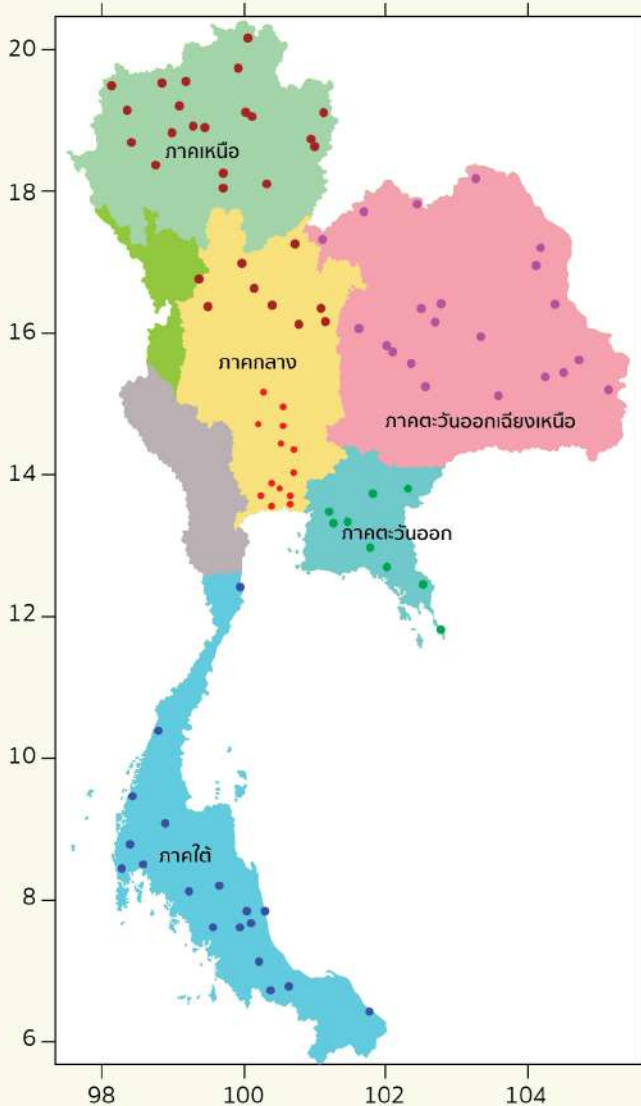


ข่าวสารออนไลน์



พื้นที่ชุมชนต่างๆ

จำแนกตามรายภูมิภาค ประกอบด้วย 5 ภูมิภาค



จำแนกตามแผนการปรับตัวต่อการเปลี่ยนแปลง สภาพภูมิอากาศแห่งชาติ (Thailand's National Adaptation Plan; NAP)



รายละเอียดเพิ่มเติม
ข้อมูลที่รวบรวม
ในช่วงระยะเวลา 4 เดือน



โครงการศึกษาภูมิปัญญาท้องถิ่นด้านการปรับตัวต่อผลกระทบจากการเปลี่ยนแปลงสภาพภูมิอากาศ



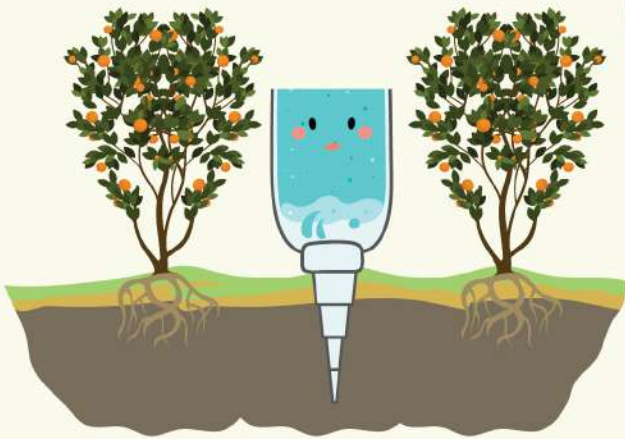
ตัวอย่าง

ภูมิปัญญาท้องถิ่น ด้านการปรับตัวต่อผลกระทบจากการเปลี่ยนแปลงสภาพภูมิอากาศ

ภาคการเกษตรและความมั่นคงทางอาหาร

“น้ำหยด”

ปรัชญาชาวสวนแก้มักยแล้ง



ลดผลกระทบ/ความเสี่ยง

- ภัยแล้ง การขาดแคลนน้ำทางการเกษตร
- ความแปรปรวนของสภาพอากาศ และสภาพอากาศร้อนจัด
- ช่วยชาวสวนประหยัดน้ำ
- ช่วยให้ต้นไม้ได้รับน้ำอย่างต่อเนื่อง
- แก้ปัญหาการขาดน้ำในหน้าแล้ง

แหล่งข้อมูล
ตำบลขลุง อำเภอลำลูกเกด จังหวัดจันทบุรี

“สวนยกร่อง”

ภูมิปัญญาค้ำบางกะเจ้า



ลดผลกระทบ/ความเสี่ยง

- น้ำท่วมและภัยแล้ง
- การรुक้ำของน้ำเค็ม
- การขาดแคลนน้ำจัด
- เป็นการจัดการระบบน้ำให้พืชได้รับน้ำ
- ประหยัดแรงงาน ปลูกพืชแบบผสม
- ปลูกพืชอายุสั้นได้ ไม่ต้องซื้อปุ๋ย
- ป้องกันน้ำเค็ม

แหล่งข้อมูล
บางกะเจ้า ตำบลบางกะเจ้า อำเภอลำลูกเกด จังหวัดสมุทรปราการ

โครงการศึกษาภูมิปัญญาท้องถิ่นด้านการปรับตัวต่อผลกระทบจากการเปลี่ยนแปลงสภาพภูมิอากาศ

ศูนย์วิจัยและฝึกอบรมด้านสิ่งแวดล้อม

เทคโนโลยี สถาบันคชวิทย อำเภอคลองหลวง จังหวัดปทุมธานี 12120
โทรศัพท์ 0 2577 1136 โทรสาร 0 2577 1138

ข้อมูลเพิ่มเติม : กลุ่มการเปลี่ยนแปลงภูมิอากาศ



ตัวอย่าง

ภูมิปัญญาท้องถิ่น ด้านการปรับตัวต่อผลกระทบจากการเปลี่ยนแปลงสภาพภูมิอากาศ

ภาคการจัดการน้ำ

“ธนาคารน้ำใต้ดิน”



แหล่งข้อมูล
องค์การบริหารส่วนตำบลจอมศรี ตำบลจอมศรีอำเภอเขียงคาน จังหวัดเลย

ลดผลกระทบ/ความเสี่ยง

- น้ำท่วมขัง ภัยแล้ง การขาดแคลนน้ำอุปโภค และบริโภค
- ความแปรปรวนของฝน
- ไม่เกิดปัญหาน้ำท่วมขัง
- มีพื้นที่ถนนใช้สอยได้กว้างขึ้น
- แก้ปัญหาภัยแล้ง น้ำเค็ม น้ำเน่าเสีย

“สวนหย่อม”

ภูมิปัญญาคหบดีบางกะเจ้า



แหล่งข้อมูล
ชุมชนบ้านนางอย อำเภอต่างอย จังหวัดสกลนคร

ลดผลกระทบ/ความเสี่ยง

- ภัยแล้งและความแปรปรวนของฝน
- เก็บน้ำจากธรรมชาติ
- จัดการน้ำในการปลูกพืชฤดูแล้ง
- สร้างการมีส่วนร่วมของชุมชน
- สามารถนำไปประยุกต์ใช้กับพื้นที่อื่นๆ



โครงการศึกษาภูมิปัญญาท้องถิ่นด้านการปรับตัวต่อผลกระทบจากการเปลี่ยนแปลงสภาพภูมิอากาศ



ตัวอย่าง

ภูมิปัญญาท้องถิ่น ด้านการปรับตัวต่อผลกระทบจากการเปลี่ยนแปลงสภาพภูมิอากาศ

ภาคการจัดการทรัพยากรธรรมชาติ

“หญ้าแฝก”

ช่วยกักเก็บน้ำในพื้นที่แล้ง



แหล่งข้อมูล
ตำบลขากทราย อำเภอทับคล้อ จังหวัดพิจิตร

ลดผลกระทบ/ความเสี่ยง

- ภัยแล้ง น้ำท่วม การพังทลายของหน้าดิน การกักเก็บน้ำเพื่ออุปโภคและทางการเกษตร และความแปรปรวนของฝน
- ช่วยกักเก็บน้ำ ป้องกันการพังทลายของหน้าดิน
- รากหญ้าแฝกเก็บน้ำใต้ดินดี
- นำไปประยุกต์ใช้กับพื้นที่อื่นๆ
- ไม่มีค่าใช้จ่าย

“ฟายชะลอน้ำ”

รักษาระบบนิเวศน์



แหล่งข้อมูล
บ้านเมืองนะ บ้านกองฝักมิ่ง และบ้านจองคำ ตำบลเมืองนะ อำเภอเชียงดาว จังหวัดเชียงใหม่

ลดผลกระทบ/ความเสี่ยง

- ภัยแล้ง น้ำป่าไหลหลาก การขาดแคลนน้ำอุปโภค การพังทลายของหน้าดิน และความแปรปรวนของฝน
- แก้ปัญหาภัยแล้งซ้ำซาก
- ลดความรุนแรงการกัดเซาะ
- คุณภาพน้ำตอนล่างดีขึ้น
- อาหารให้กับสัตว์น้ำ
- รักษาระบบนิเวศ

โครงการศึกษาภูมิปัญญาท้องถิ่นด้านการปรับตัวต่อผลกระทบจากการเปลี่ยนแปลงสภาพภูมิอากาศ



ตัวอย่าง

ภูมิปัญญาท้องถิ่น ด้านการปรับตัวต่อผลกระทบจากการเปลี่ยนแปลงสภาพภูมิอากาศ

ภาคการตั้งถิ่นฐานและความมั่นคงของมนุษย์

“เรือนแพบก”

ภูมิปัญญาสู่น้ำหลาก



แหล่งข้อมูล
ชุมชนท่าขนอน อำเภอศรีรัฐนิคม จังหวัดสุราษฎร์ธานี

ลดผลกระทบ/ความเสี่ยง

• น้ำท่วม

- อาศัยทั้งบนบกและบนน้ำตามช่วงเวลา
- อาศัยอยู่ร่วมกับน้ำ



“ปักไม้ไฟ”

ป้องกันการกัดเซาะชายฝั่ง



แหล่งข้อมูล
ตำบลโลกขาม อำเภอมือง จังหวัดสมุทรสาคร

ลดผลกระทบ/ความเสี่ยง

- การกัดเซาะชายฝั่ง พายุพัดพังจากการเพิ่มขึ้นของเหตุการณ์สภาวะสุดขีดของลมฟ้าอากาศ และการเพิ่มขึ้นของระดับน้ำทะเล

- เพิ่มพื้นที่บริเวณด้านหลังแนวปักไม้ไฟ
- สร้างการมีส่วนร่วม
- เป็นการอนุรักษ์ พื้นฟู ป้องกัน และบำรุงรักษา
- ลดเศษสวะ-ขยะมูลฝอย

โครงการศึกษาภูมิปัญญาท้องถิ่นด้านการปรับตัวต่อผลกระทบจากการเปลี่ยนแปลงสภาพภูมิอากาศ



ตัวอย่าง

ภูมิปัญญาท้องถิ่น ด้านการปรับตัวต่อผลกระทบจากการเปลี่ยนแปลงสภาพภูมิอากาศ

ภาคสาธารณสุข

“สปริงเกอร์”

บนหลังคาบ้านช่วยระบายความร้อน



แหล่งข้อมูล
ร้านขายของชำ ตำบลกำแพงเพชร อำเภอรัตนภูมิ จังหวัดสงขลา

ลดผลกระทบ/ความเสี่ยง

• สภาพอากาศร้อนจัด

- ลดอุณหภูมิความร้อนภายในบ้าน
- ลดฝุ่นขนาดเล็กและหมอกควัน
- ทำเองได้ ติดตั้งง่าย



“ทับสิเหรง”

ภูมิปัญญาพื้นบ้านมุงหลังคาลดความร้อน



แหล่งข้อมูล
บ้านวังใหญ่ ตำบลนาทวี อำเภอนาทวี จังหวัดสงขลา

ลดผลกระทบ/ความเสี่ยง

• สภาพอากาศร้อนจัด

- ทนแดดทนฝนไม่พุง่าย
- มุงหลังคาบ้านเรือน
- แก้ปัญหาจากอากาศร้อนจัด
- ไม่มีค่าใช้จ่าย



โครงการศึกษาภูมิปัญญาท้องถิ่นด้านการปรับตัวต่อผลกระทบจากการเปลี่ยนแปลงสภาพภูมิอากาศ

ศูนย์วิจัยและฝึกอบรมด้านสิ่งแวดล้อม

เขตโนนธานี ตำบลคลองห้า อำเภอลงท้าว จังหวัดปทุมธานี 12120
โทรศัพท์ 0 2577 1136 โทรสาร 0 2577 1138

ข้อมูลเพิ่มเติม : กลุ่มการเปลี่ยนแปลงภูมิอากาศ



ตัวอย่าง

ภูมิปัญญาท้องถิ่น ด้านการปรับตัวต่อผลกระทบจากการเปลี่ยนแปลงสภาพภูมิอากาศ

ภาคการท่องเที่ยว

“เที่ยวแบบโลว์คาร์บอน”

ที่เกาะหมาก

ลดผลกระทบ/ความเสี่ยง



แหล่งข้อมูล
เกาะหมาก ตำบลเกาะหมาก อำเภอ เกาะกูด จังหวัดตราด

- ความแปรปรวนและการเปลี่ยนแปลงของสภาพภูมิอากาศและสภาวะสุดขีดของลมฟ้าอากาศ

- ใช้พาหนะที่ไม่ปลดปล่อยคาร์บอน
- 80% สำหรับเป็นแหล่งธรรมชาติ
- 20% เป็นพื้นที่ท่องเที่ยว

ท่องเที่ยววิถีรักษ์

“ฮักแป้-น่าน”

ลดผลกระทบ/ความเสี่ยง



แหล่งข้อมูล
ททท.สำนักงานแพร่ อำเภอเมือง จังหวัดแพร่
และศูนย์บริการนักท่องเที่ยวเทศบาลเมืองน่าน ตำบลในเวียง อำเภอเมือง จังหวัดน่าน

- ความแปรปรวนและการเปลี่ยนแปลงของสภาพภูมิอากาศและสภาวะสุดขีดของลมฟ้าอากาศ

- เครือข่ายการท่องเที่ยวรูปแบบ Green Tourism
- เป็นพื้นที่ชนบทสำหรับนักท่องเที่ยวที่รักการ “ปั่น”
- แหล่งท่องเที่ยวที่สวยงาม

โครงการศึกษาภูมิปัญญาท้องถิ่นด้านการปรับตัวต่อผลกระทบจากการเปลี่ยนแปลงสภาพภูมิอากาศ

ศูนย์วิจัยและฝึกอบรมด้านสิ่งแวดล้อม

เทคโนโลยีฯ ตำบลคลองห้า อำเภอลองหลวง จังหวัดปทุมธานี 12120
โทรศัพท์ 0 2577 1136 โทรสาร 0 2577 1138

ข้อมูลเพิ่มเติม : กลุ่มการเปลี่ยนแปลงภูมิอากาศ

